

# Framtidens Hållbarhetsarbete

## Överblick för dig som företagare

**Framtiden handlar om en hållbar miljö, socialt ansvarstagande och etisk affärsstyrning**

# Inlandets Teknikpark

## Syfte

Inlandets företag växer och utvecklar sina produkter och sin verksamhet.

Fokus på hållbar teknikomställning för att möta framtidens krav.

## Projekt 2023-2025

**Cirkulära affärsmodeller för stärkt konkurrenskraft**

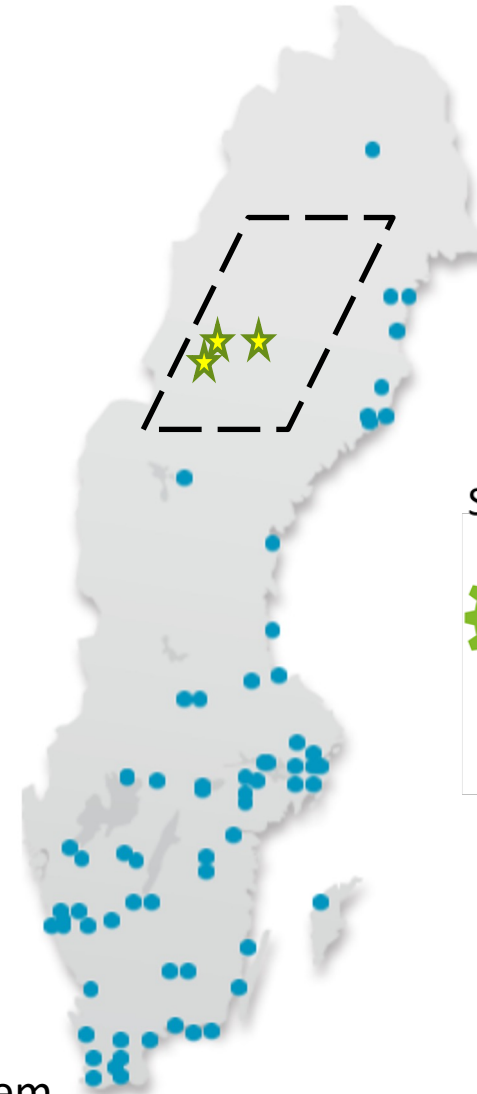
-Livscykelanalyser

-Information och utbildning om Cirkulär Ekonomi

-Rekryteringsplattformen, Business Region North

## Teknikparken

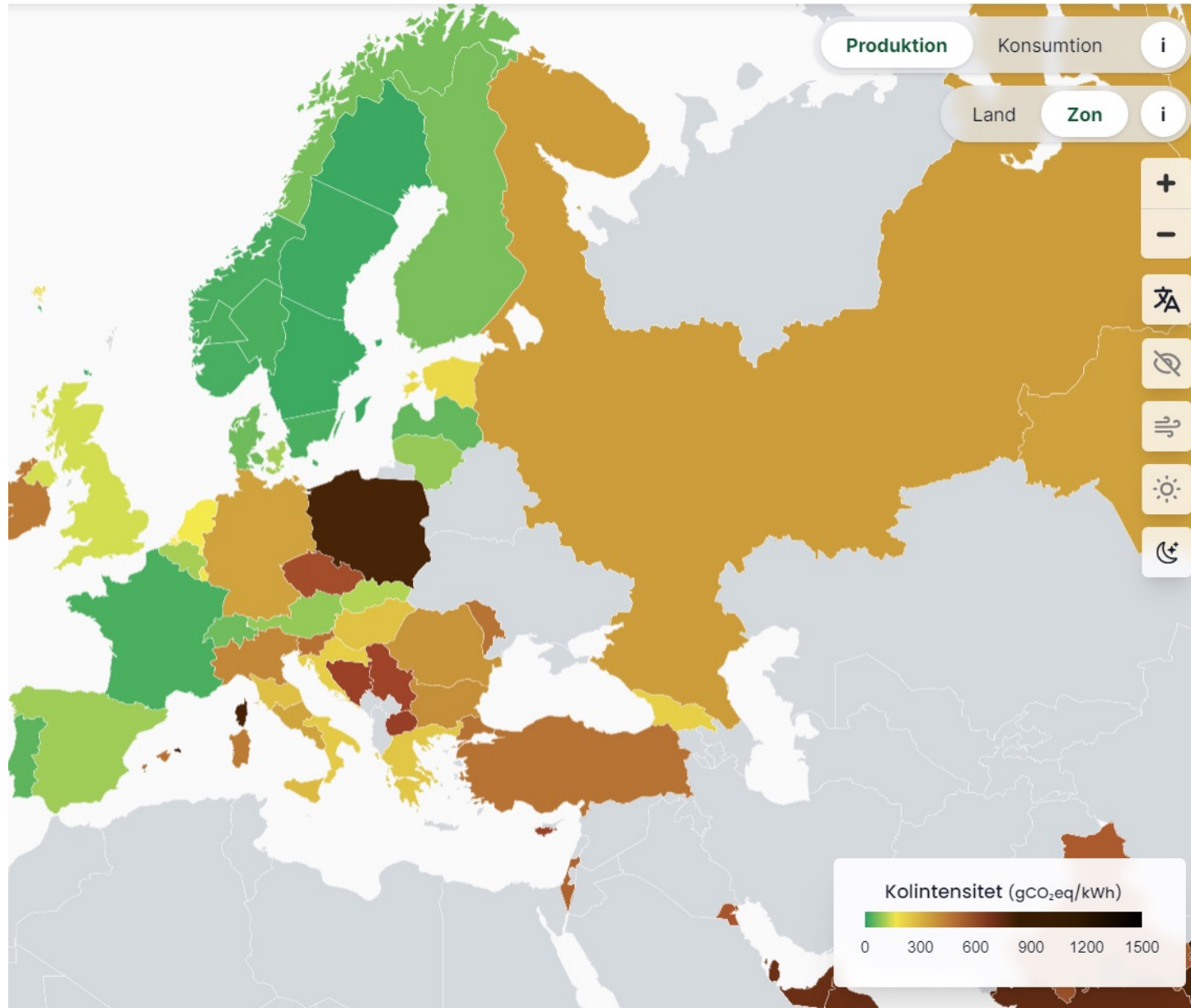
- har kontor i Vilhelmina och Åsele
- Är 3 personer med kompetens inom Hållbarhet, EcoDesign, Energisystem, Lean produktion och ISO ledningssystem



[www.inlandetsteknikpark.nu](http://www.inlandetsteknikpark.nu)

# Framtidsspaning

- Transparens och jämförbarhet; ökad användning av standarder
- Hållbara värdekedjor, ökat fokus på leverantörskedjan
- Hållbarhetsanpassade affärsmodeller
  - Att sätta mätbara och konkreta mål
  - Risker utvärderas genom dubbel väsentlighetsanalys



# Europe Electricity Map

# Vad är CSRD?

## Ett EU-direktiv

### Corporate Sustainability Reporting Directive

- CSRD är betydligt mer omfattande än nuvarande krav
- Minskar risken för ”greenwashing”
- Ansvar i hela värdekedjan
- CSRD skall rapporteras i förvaltningsberättelsen i årsredovisningen och granskas
- CSRD skall rapporteras digitalt i en ny databas ESAP, European Single Access Point

# CSRD Tidplan

**SME som är leverantör till större företag kommer att omfattas av beställarföretagets krav med start 2024-25**

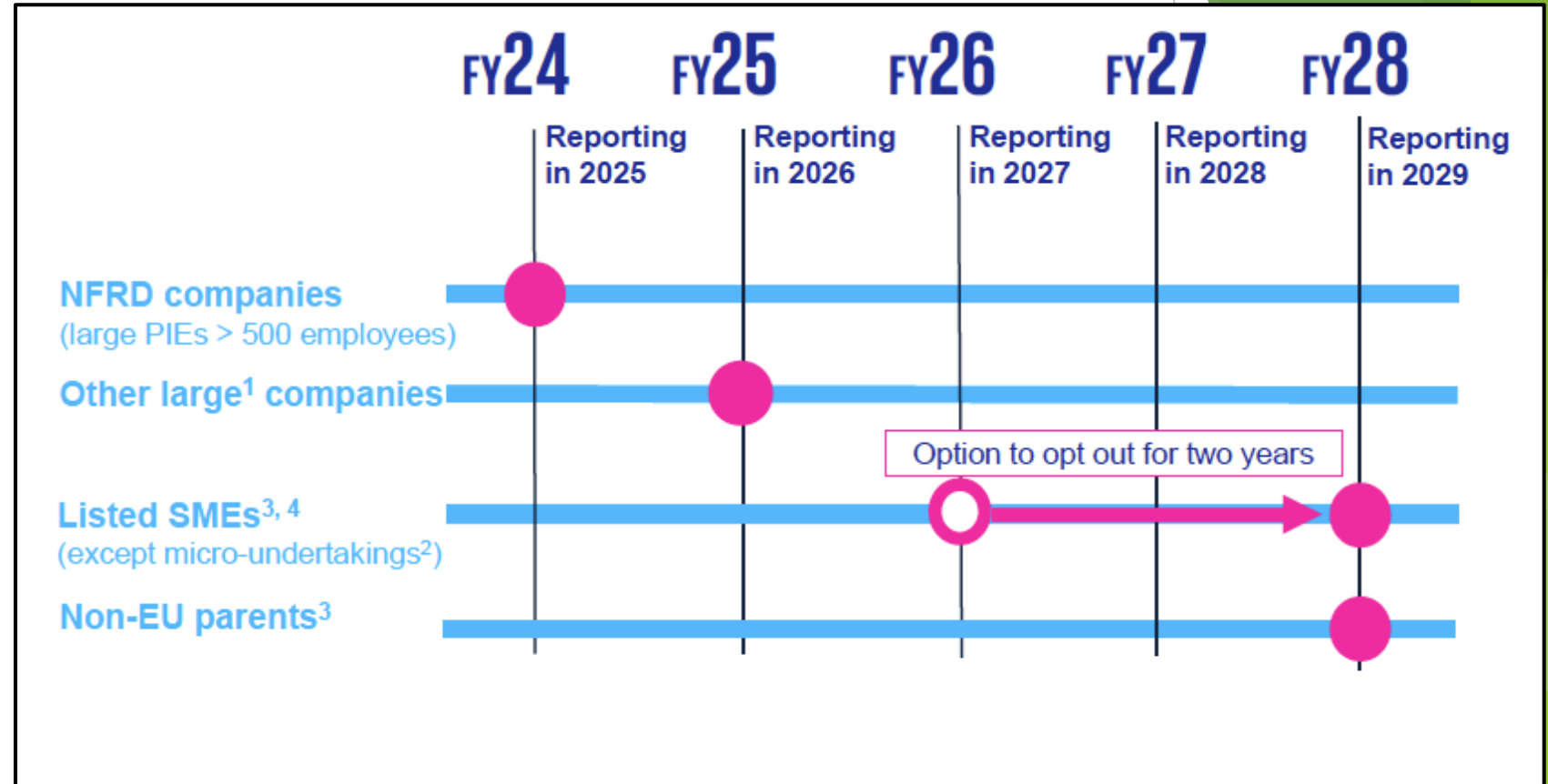
Rapporteringen börjar med publika företag > 500 anställda och deras leverantörer

<sup>1</sup> Övriga stora företag >250 anställda mäter 2025, rapporterar 2026

<sup>2</sup> Mikroföretag <10 anställda, undantagna från rapportering

<sup>3</sup> SME, separata redovisningsstandards kommer juni 2024

<sup>4</sup> Mindre verksamheter rapporteras som SME

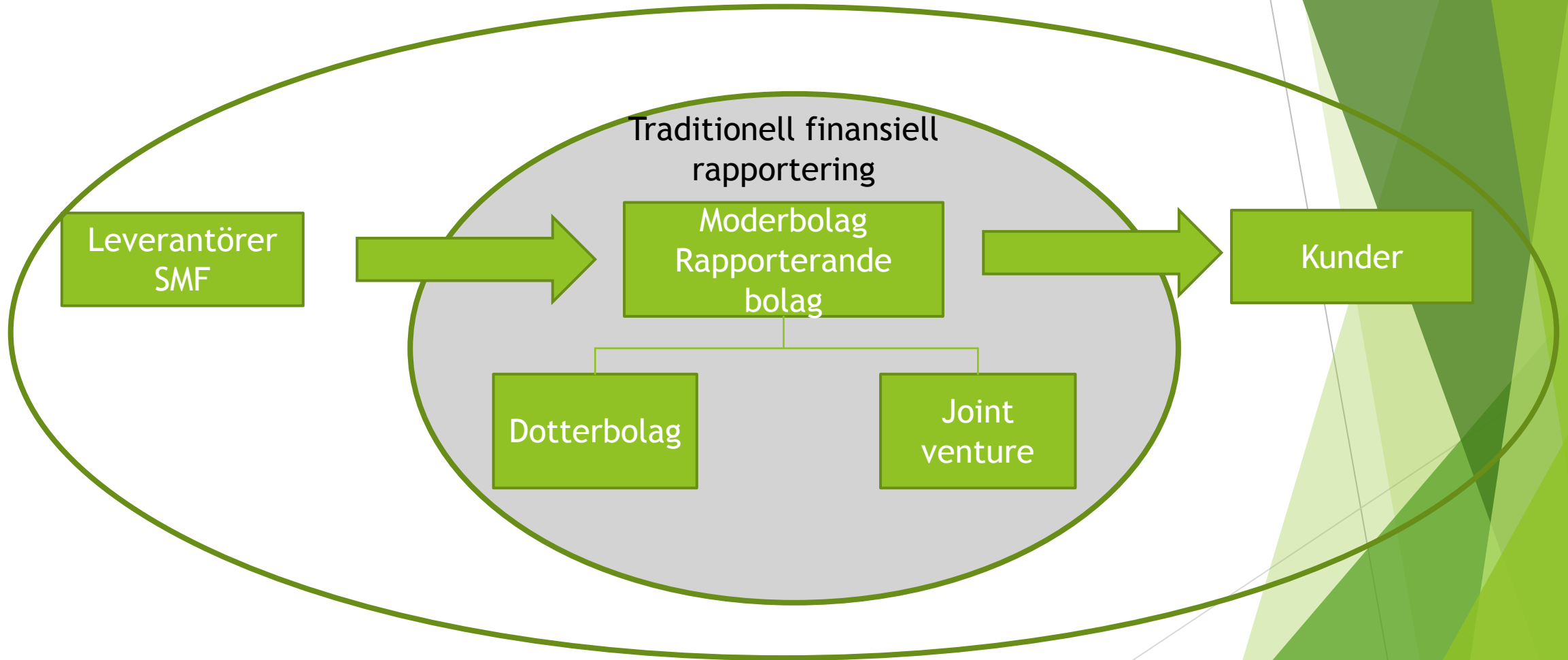


[KPMG:s europeiska nätverk har publicerat en fördjupande guide till införandet av ESRS, "Get ready for European Sustainability Reporting Standards",](#)

# Nya krav på Hållbarhetsrapportering från 2024

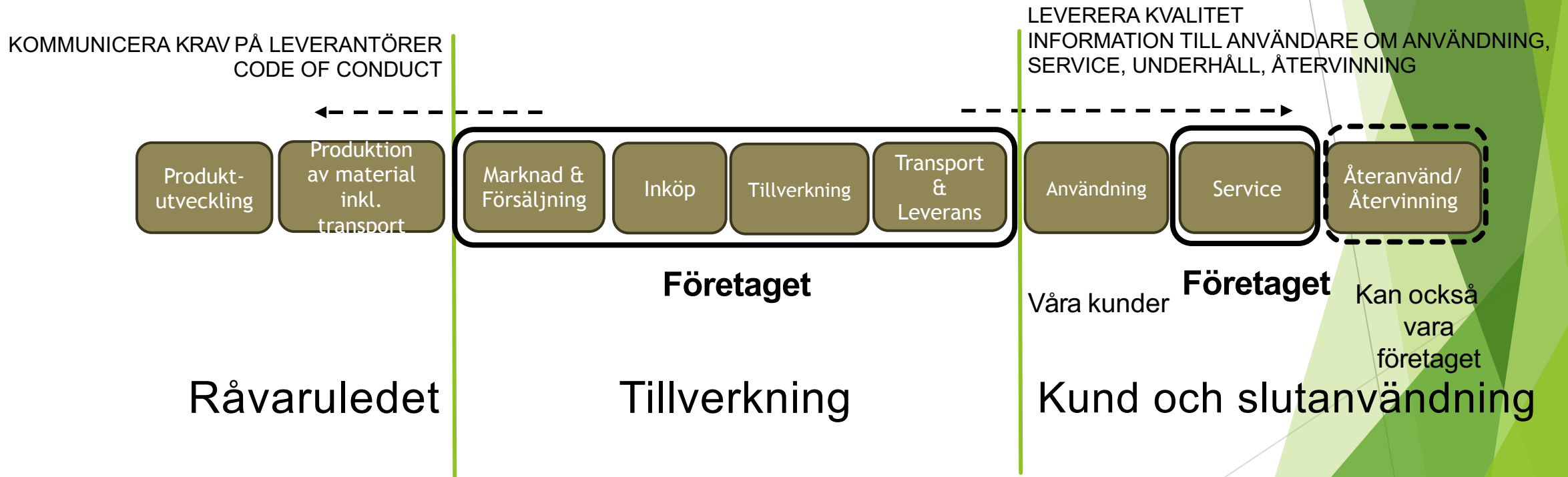
## Hållbarhetsrapportering

enligt ESRS/CSRD omfattar företagets **leverantörer och kunder**



# Miljöstyrning

## Företagets värdekedja





	Standard	Transporter	Energi-förbrukning	Utsläpp till luft	Utsläpp till vatten	Mark-användning	Återvunnet material	Arbetsmiljö-lagen	Kollektiv-avtal	Code of Conduct Leverantörs-kod	Hållbara ramavtal med lev	Högrisk bransch eller land	Manualer CE-märkning	Marknads-föringslagen
<b>Miljö (Environment)</b>	<b>ISO 14001</b>													
<b>E1 Klimatförändringar</b>		<b>CO2</b>	<b>kWh/SEK</b>							<b>X</b>				
<b>E2 Föroreningar, utsläpp</b>				<b>kg/år</b>	<b>kg/år</b>					<b>X</b>				
<b>E3 Vatten, marina resurser</b>		<b>CO2</b>		<b>kg/år</b>	<b>kg/år</b>					<b>X</b>				
<b>E4 Biologisk mångfald,</b>				<b>kg/år</b>	<b>kg/år</b>	<b>ha</b>				<b>X</b>				
<b>E5 Resursanv, cirkulär ekonomi</b>		<b>CO2</b>		<b>kg/år</b>			<b>% alt ton/år</b>			<b>X</b>				
<b>Socialt ansvar (Social)</b>	<b>ISO 26000/SA 8000</b>													
<b>S1 Egna anställda</b>								<b>Rutiner/risk</b>	<b>X</b>	<b>X</b>				
<b>S2 Personal i värdekedjan</b>								<b>Om de är i Sverige</b>	<b>Om de är i Sverige</b>	<b>X</b>	<b>X</b>			
<b>S3 Samhällspåverkan</b>										<b>X</b>	<b>X</b>	<b>JA/NEJ</b>		
<b>S4 Konsument, slutanvändare</b>										<b>X</b>			<b>X</b>	<b>X</b>
<b>G1 Affärsetik (Governance)</b>	<b>ISO 9001</b>									<b>X</b>				

**Transporter:** Bränsleförbrukning och CO2-utsläpp mäts idag hos alla transportörer. Scania och Volvo har egna appar för varje modell

**Energiförbrukning:** Mäts i samband med finansiell redovisning. Energi-mix med klimatpåverkan redovisas av fjärrvärmeverk och övriga kraftbolag

**Utsläpp till luft och vatten:** Miljörapportering till Naturvårdsverket, se kapitel 26 Miljöbalken

**Markanvändning:** omvandling av värdefull mark, typ våtmark som torrläggs eller jordbruksmark/skogsmark som bebyggs vid nybyggnation

**Återvunnet material:** andelen återvunnet material som används vid tillverkning isf jungfruliga råvaror

**Arbetsmiljölagen och kollektivavtal** reglerar många punkter under S1

**Uppförandekod:** riktad internt mot egna anställda och en Leverantörskod som styr förhållanden i produktionskedjan

**Hållbara ramavtal** med leverantörer: Teknikparken tar snabbt fram ramavtal t.ex. inom måleri och transport

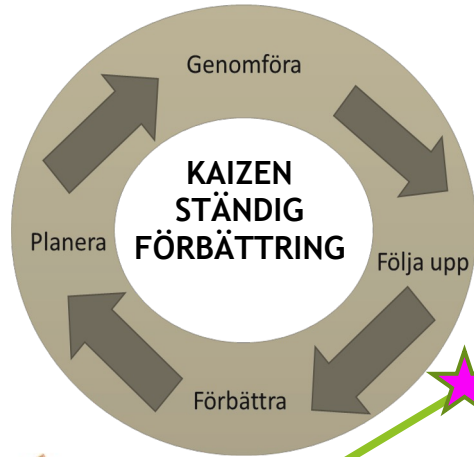
**Högriskbransch/högriskland:** Prioritera insatser till dessa, t.ex. Leverantörskod och hållbara ramavtal

**Kvalitet, Manualer/CE-märkning:** Kvalitet till kund, CE-märkta produkter till konsument, standardiserade manualer

**Marknadsföringslagen** reglerar företagets förhållningssätt till konsument

# HÅLLBAR OMSTÄLLNING

- Teknikparkens utvecklingstrappa



2

Nuläge

Almi  
Framtidsdialog

ISO 9001

ISO 14001

CODE OF  
CONDUCT

ISO 26000

FOSSILFRITT 2045

1

ESRS/  
CSRD



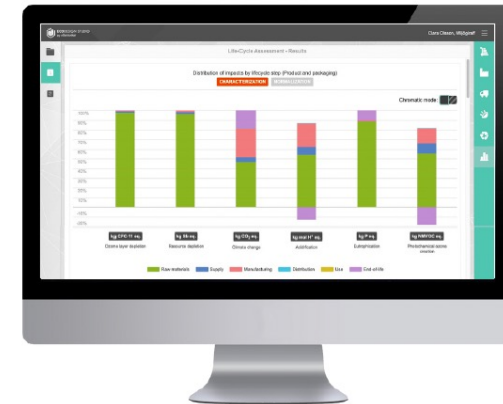
CSRD Corporate Sustainability Reporting Directive  
ESRS European Sustainability Reporting Standards  
from 2024

NULÄGE  
2023

# EcoDesign Studio

## Få koll på miljöpåverkan av din produkt genom hela livscykeln

Genom att modellera upp din produkt och jämför:



Så kan ni använda EcoDesign Studio i er verksamhet:

**Produktutveckling**

Testa, utvärdera och använd som diskussionsunderlag i beslutsprocesser

Använd i kommunikation med leverantörer om potentiella möjligheter

**Strategi & inköp**

Jämför pris för olika scenarier

Gör inköpsanalys och utvärdera

Sätt minskningsstrategier

Beräkna och sätt strategi för Scope 3

**Kommunikation**

Låt era kunder veta att ni arbetar med utveckling ur ett livscykelperspektiv.

Kommunicera resultat i er hållbarhetsrapport.

## Mät klimatavtrycket direkt i affärssystemet

### SUSTAINABILITY BY MONITOR

#### En ny modul i Monitor ERP

- ✓ Beräkna klimatavtryck
- ✓ Importera och exportera data
- ✓ Vidta strategiska åtgärder
- ✓ Underlättar för ESRS och CSRD



Produktionsstyrningssystem- ERP-system från Monitor

# Affärsmöjligheter med EU:s direktiv om hållbar omställning

- Hållbar miljö, socialt ansvar och affärsetik skall riskvärderas och ingå i alla stora bolags årsredovisningar from 2025
- Gäller hela värdekedjan, dvs alla underleverantörer.
  - Det underlättar att ha närhet till leverantören, - lagefterlevnad, socialt ansvar, uppföljning
- En viktig del i hållbarhetsrapporteringen kommer att vara CO2-belastningen. Långa transporter ger högre CO2 belastning.



## Sammanfattning

- Nya affärsmöjligheter
- Större företagen i Sverige flyttar produktion till Sverige
- Säkerställa lagefterlevnad och minska miljöbelastningen.
  
- Nya företag söker sig till Sverige - till Norrland
- Fossilfri el
- Tillgång till rent vatten
- Hög social och affärsetisk hållbarhet



# Hållbarhetsarbete i företagen för en bättre framtid!

<https://inlandesteknikpark.nu/>